

ARUNA SLIM LED

- Asymetryczny rozsył światła,
- Trzy sposoby montażu oprawy: w modułowych sufitach podwieszanych, bezpośrednio na stropie lub na zawiesiach,
- Wyposażona w wysokowydajne źródła LED,
- Mała wysokość oprawy,
- Bezobsługowa eksploatacja.
- Asymmetric light distribution,
- There are three ways of mounting the luminaire: modular suspended ceilings, directly on the ceiling, on slings,
- Equipped with the highly effective LED sources,
- A low height of the housing,
- Maintenance-free operation.
- La répartition de la lumière asymétrique,
- Le luminaire peut-être monté de trois façons : faux-plafond, directement en saillies ou suspendu,
- Luminaire équipé de sources LED à haut rendement,
- Profondeur taille basse,
- Fonctionnement sans entretien.

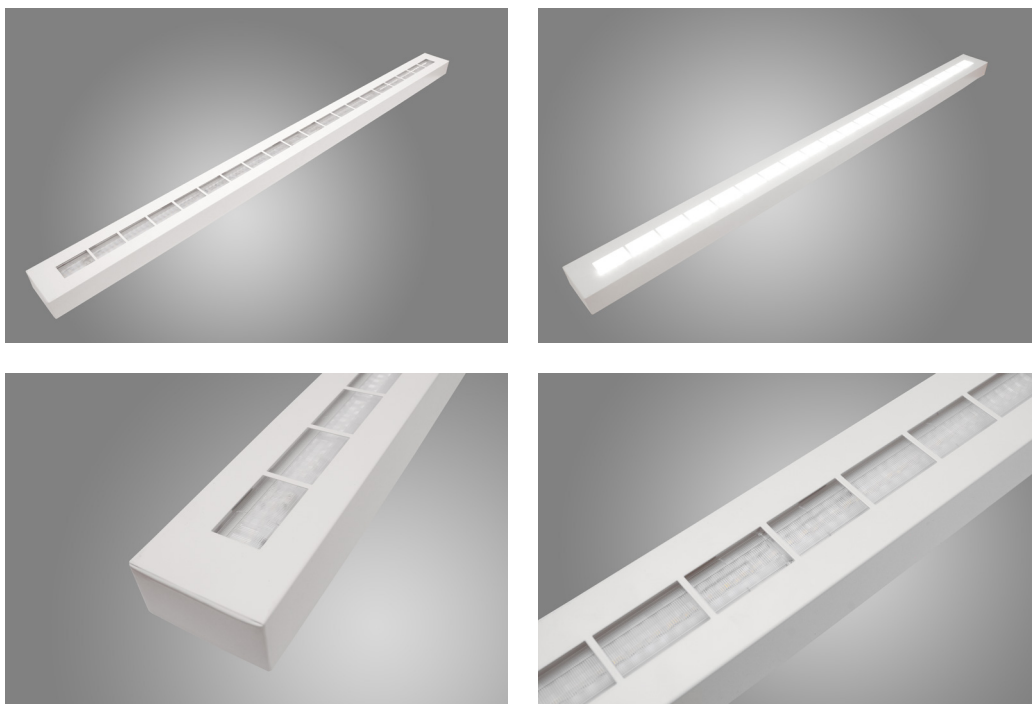
ARUNA SLIM LED

Konstrukcja/Features/La construction

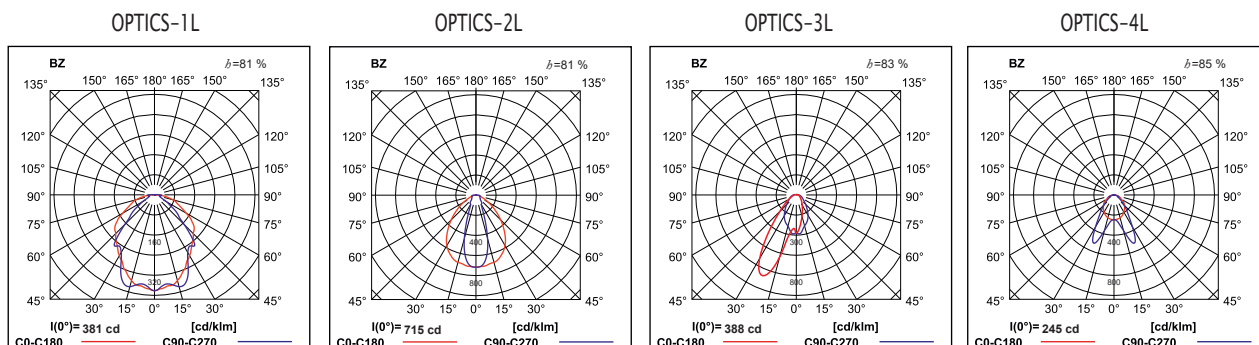
Oprawa LED przeznaczona do montażu w sufitach podwieszonych modułowych (Aruna Slim M LED), bezpośrednio na strapie (Aruna Slim N LED) lub za pomocą zawiesi (Aruna Slim Z LED). Wyposażona w wysokowydajne źródła światła LED. Asymetryczny rozsył światła. Korpus wykonany z blachy stalowej. Standardowy kolor oprawy – biały. Podłączenie elektryczne wymaga demontażu przestony. Dostępne dwa warianty temperatur barwowych źródeł LED: 3000 K (barwa ciepła biała) lub 4000 K (barwa biała neutralna). Wskaźnik oddawania barw CRI: 80.

LED luminaire dedicated to be mounted on suspended modular ceilings (Aruna Slim M LED), directly on the ceiling (Aruna Slim N LED) or using slings (Aruna Slim Z LED). Equipped with highly efficient LED light sources. Asymmetric light distribution. Housing made of steel sheet. Standard colour of the luminaire is white. Two variants of LED sources colour temperature are available: 3000 K (white warm) or 4000 K (white neutral). Colour rendering index CRI: 80.

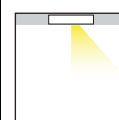
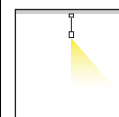
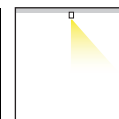
Le luminaire LED est destiné à être monté sur les faux-plafonds (Aruna Slim M LED), en saillies (Aruna Slim N LED) ou suspendu (Aruna Slim Z LED). Luminaire équipé de sources LED à haute rendement. La répartition de la lumière asymétrique. Structure en acier, peinte en blanc de série. Deux températures de couleur disponibles: 3000 K (blanc chaud) ou 4000 K (blanc neutre). IRC: 80.



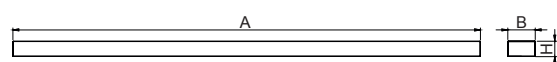
Układ optyczny / Optical system / Système optique



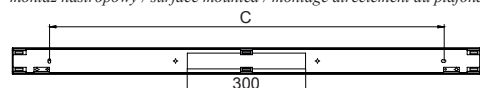
ARUNA SLIM LED



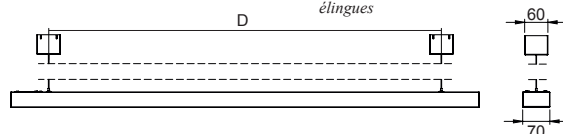
Wymiary / Dimensions / Les dimensions



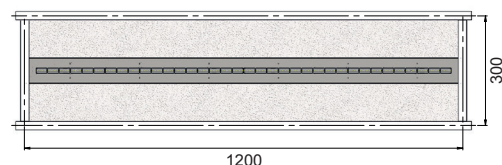
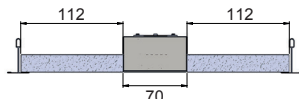
montaż nastropowy / surface mounted / montage directement au plafond



montaż na zawieszach / mounted on pendants / montage du luminaire sur les élingues



montaż w suficie modułowym / mounted on module ceiling / montage dans le plafond modulaire



Φ [lm]	A (mm)	B (mm)	C (mm)	D (mm)	H (mm)
4400	1193	70	1000	1000	40
8000	1193	70	1000	1000	40

TYP	PWM	Icon	Φ [lm]	Icon
ARUNA SLIM N LED	28 W	LED	4400	Icon
ARUNA SLIM N LED	63 W	LED	8000	Icon
ARUNA SLIM Z LED	28 W	LED	4400	Icon
ARUNA SLIM Z LED	63 W	LED	8000	Icon
ARUNA SLIM M LED	28 W	LED	4400	Icon
ARUNA SLIM M LED	63 W	LED	8000	Icon

ARUNA SLIM N LED – montaż nastropowy / surface mounted / montage directement au plafond

ARUNA SLIM Z LED – montaż na zawieszach / mounted on pendants / montage du luminaire sur les élingues

ARUNA SLIM M LED – montaż w suficie modułowym / mounted on module ceiling / montage dans le plafond modulaire

Dostępna barwa światła / Available colour of the light / La couleur de la lumière accessible: 830/840

SDCM=3

Trwałość źródeł LED / Lifetime of LED sources / Durabilité de LED – 60000 h (L80/B10)

Zakres temperatury pracy oprawy / Operating temperature range / L'amplitude de la température de fonctionnement des luminaires: 5° C – 30° C

Podana moc dotyczy całego systemu (tolerancja +/- 10%).

The power shown refers to the whole system (tolerance +/- 10%).

La puissance appliquée à l'ensemble du système (tolerance +/- 10%).

Podany strumień świetlny dotyczy źródeł LED (tolerancja +/- 10% w zależności od wartości temperatury barwowej).

The given luminous flux refers to LED light sources (tolerance +/- 10% depends on the value of the colour temperature).

Compte tenu du flux lumineux se réfère aux diodes électroluminescentes (10% de tolérance en fonction de la température de couleur).

Opcje oprawy/Luminaire options

Układ zapłonowy / Control gear:

E	zasilacz driver
EDD	zasilacz DIM DALI DIM DALI driver

Rodzaje Soczewek/Type of lenses:

OPTICS-1L	soczewki lenses
OPTICS-2L	
OPTICS-3L	
OPTICS-4L	

UWAGA!

Dane techniczne mogą ulec zmianie. Zdjęcia opraw mogą odbiegać od rzeczywistości. Data ostatniej aktualizacji 01.02.2019 r. Inne opcje oprawy dostępne na indywidualne zapytanie.

WARNING!

Technical data may be changed. Photos of the luminaires may differ from reality. Last updated 01.02.2019. Other options of the luminaire available on request.

ATTENTION!

Les caractéristiques techniques peuvent changer. Les photos des luminaires peuvent différer de la réalité. La date de la dernière actualisation 01.02.2019. D'autres options des luminaires sont accessibles à la demande individuelle.